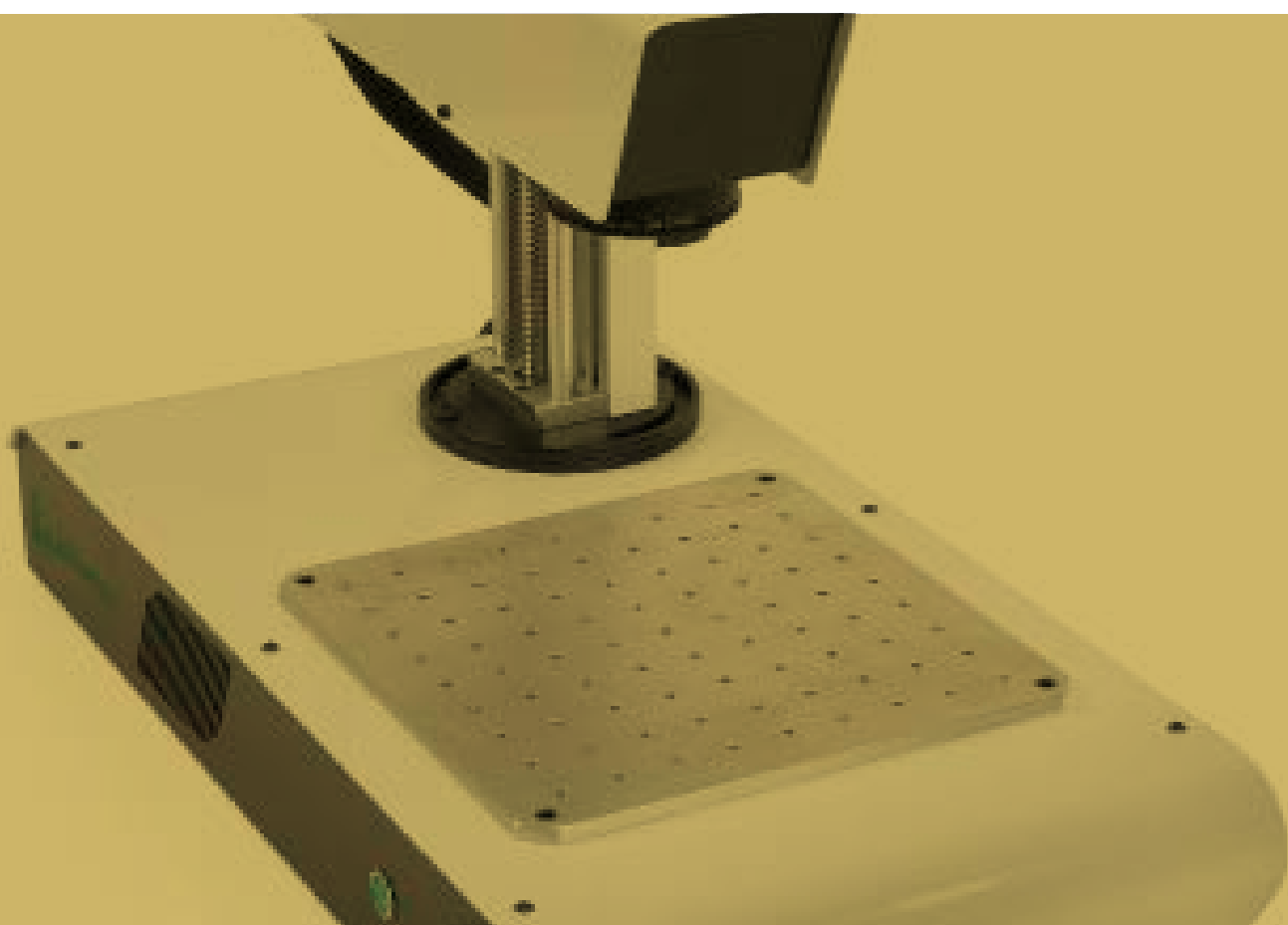

Marcatura laser a fibra



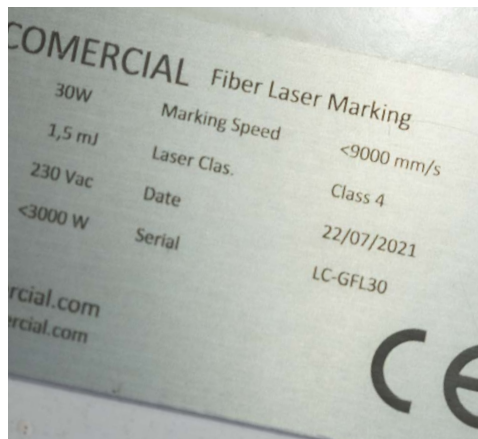
Azienda

LC è leader nella tecnologia laser e sviluppa soluzioni di ogni tipo per l'industria e il commercio.

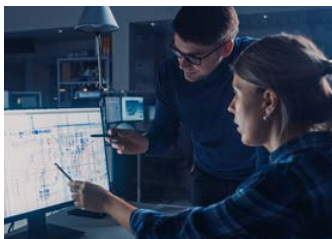
Disponiamo di un team qualificato con una vasta esperienza nelle tecnologie laser ed eco-efficienti.

Siamo un'azienda impegnata nella produttività industriale, nell'efficienza energetica e nel rispetto dell'ambiente. Il nostro obiettivo principale è rendere la tecnologia laser accessibile in tutto il mondo, vogliamo condividere le nostre conoscenze e rendere il lavoro il più semplice possibile.





Manufacturing Laser Technology



Analisi

Giorno dopo giorno lavoriamo per dare la massima soddisfazione ai nostri clienti. Vogliamo che la vostra attrezzatura laser sia la più adatta alle vostre necessità produttive.. Vogliamo che sia la migliore opzione nel mondo del laser ed è per questo che vogliamo guidarti affinché tu possa prendere la decisione perfetta. Offriamo soluzioni personalizzate al 100% per ogni cliente.



Produzione

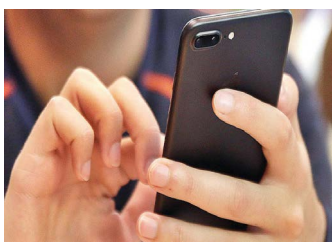
LC è produttore di sistemi LASER e, per questo, siamo in grado di fornire in servizio veloce, efficiente e di alta qualità. Grazie al nostro sistema di produzione possiamo garantire ogni dettaglio e finitura delle nostre attrezzature.



Qualità

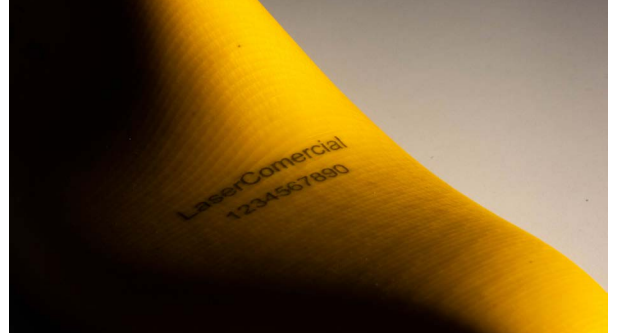
I nostri sistemi utilizzano solo componenti di produttori leader in modo che la vostra attrezzatura laser funzioni al 100% dal primo momento.

Lavoriamo con Procedure rigorose migliorando costantemente i controlli e garantire così le migliori prestazioni delle apparecchiature.



Servizio post-vendita

Offriamo un servizio post-vendita 2.0 completo, con supporto telefonico e via e-mail e, se necessario, assistenza di persona. Abbiamo tecnici qualificati che forniscono formazione online e in presenza, oltre ad offrire un servizio tecnico rigoroso e veloce. Cerchiamo di offrire la soluzione più rapida ed efficiente possibile.



Queste macchine incorporano un laser a fibra e una tecnologia di controllo "Galvo" per marcare tutti i tipi di metalli e di plastica a una velocità impressionante. La marcatura laser raggiunge velocità incredibili grazie alla tecnologia Galvo. A differenza della tecnologia CNC, la testa del laser non deve essere posizionata nel punto in cui vogliamo marcare, ma utilizza invece due specchi situati ad una distanza maggiore dal materiale che ruotano rapidamente e raggiungono le posizioni più velocemente. Questa tecnologia permette di non dover raggiungere con la testa Laser il punto di lavoro ma rimanere fissa. Per apparecchiatura di marcatura laser si intende qualsiasi macchina che utilizza questa tecnologia per fare delle incisioni e si possono incorporare diversi tipi di laser a seconda del materiale da lavorare.

Tipo di laser e tecnologia



1 Stampaggio veloce

2 Alta qualità e velocità di lavoro

3 Precisione nel realizzare dettagli complessi

Le marcatrici laser sono strumenti laser orientati alla marcatura e all'incisione laser, ma in alcuni casi consentono anche il taglio di alcuni materiali (anche se non è il più efficiente). Questo tipo di macchine laser è perfetto per incidere e marcare tutti i tipi di materiali in modo ripetitivo e veloce ma, d'altra parte, hanno un'area di lavoro più piccola.

L'incisione laser lavora alla massima velocità, aumentando la produttività e l'efficienza del lavoro svolto. La velocità di marcatura può essere molto elevata, dell'ordine di 8000 mm/s di incisione lineare o addirittura superiore. I pezzi possono essere marcati in pochi secondi o millisecondi.

Queste macchine hanno generalmente un ingombro ridotto rispetto ad altre macchine

laser. Ciò significa che sono più portatili e maneggevoli e che possiamo persino portare con noi la testa per marcare in punti più complessi che sarebbero impossibili da raggiungere con un sistema CNC.

Le apparecchiature di marcatura laser, in genere, richiedono una manutenzione molto minore rispetto alle apparecchiature di taglio e incisione laser che utilizzano la tecnologia a controllo numerico computerizzato (CNC).

Si tratta di apparecchiature molto convenienti, grazie alla loro durata ed efficienza, che rendono queste macchine laser uno strumento indispensabile in molti settori.



Marcatura laser a fibra

Macchina di marcatura laser compatta e completa. Modello FABBRICATO ESCLUSIVAMENTE da LC. Sistema facile e maneggevole.

Perfetto per tutti i tipi di applicazioni come acciaio, ottone, argento, oro e diverse plastiche.

Le macchine di marcatura laser sono perfette per un'incisione veloce.

La nostra incredibile gamma di macchine per la marcatura laser è di alta qualità con risultati eccellenti.



Laser di qualità



Laser di fascia alta. La più alta qualità al miglior prezzo.

Galvo Head



Sistema a specchio per una marcatura laser veloce e affidabile.

Plug and Play



Collegate la macchina a un computer e mettetevi al lavoro.

Apertura con chiave



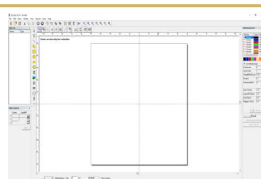
Sistema di apertura con chiave di sicurezza per avviare la macchina.

Scala regolabile



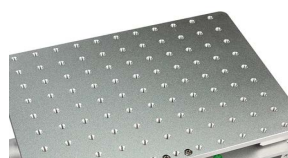
Sistema che permette di regolare l'altezza per adattare il laser ad ogni spessore.

Software



Software facile e intuitivo. Ha un editor grafico o se preferite potete importare i vostri file da altri programmi.

Tavolo di lavoro



Tavolo di lavoro con fessure perforate per ottimizzare la produzione.

Caratteristiche generali

Movimento a 360°

La testa della macchina può essere spostata fino a 360°.

Importazione

Il software accetta l'importazione di diversi tipi di file come Ai, dxjf, Jpeg o Png, tra gli altri.

Design adattabile

Il design della macchina è maneggevole e adattabile alle esigenze dell'utente.

Compatto

Attrezzatura più piccola di altre macchine grazie a un design più compatto.

Per Incisione e Marcatura

Ha la possibilità di marcare e incidere con molte varianti (1-400kHz).

Alta velocità

La velocità di lavoro può arrivare fino a 8000 mm/s.

Altezza regolabile

L'altezza può essere regolata fino a 500mm

Produzione propria

Prodotto esclusivamente da LC.

Design modulare

Gli add-on e le funzioni speciali possono essere aggiunti a seconda del lavoro da svolgere.



LC-MARK



LC Mark

- Macchina di marcatura laser compatta e completa. Modello prodotto esclusivamente da LC. Disponibile in diverse potenze.



Materiali



Tabella dei materiali

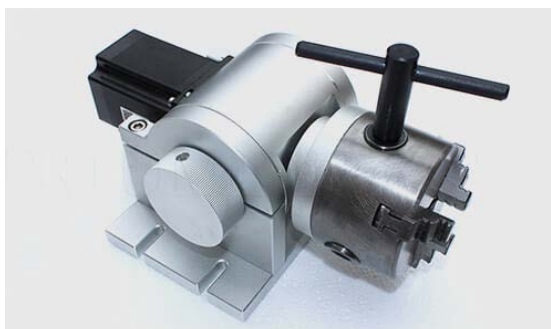
	INCISIONE	TAGLIO	MARCATURA
Acciaio inossidabile	✓	-	✓
Acciaio al carbonio	✓	-	✓
Aluminio	✓	-	✓
Rame	✓	-	✓
Oro	✓	Potenza 50W	✓
Argento	✓	Potenza 50W	✓
Vernice acrilica	✓	-	✓
Aerosol su vetro	✓	-	✓
PVC	✓	-	✓

1
Compatto

2
Adattabile

3
Facile e informativo

Accessori e opzioni



Sistema di rotazione

Sistema rotante per cilindri o componenti circolari.



Pedale

Aumenta la tua velocità di lavoro con un interruttore a pedale per la marcatura.



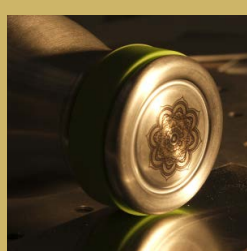
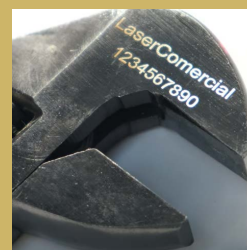
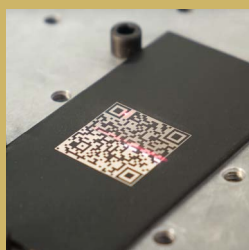
Armadio di protezione

Ti permette di lavorare senza la necessità di indossare occhiali protettivi in modo efficace e sicuro.

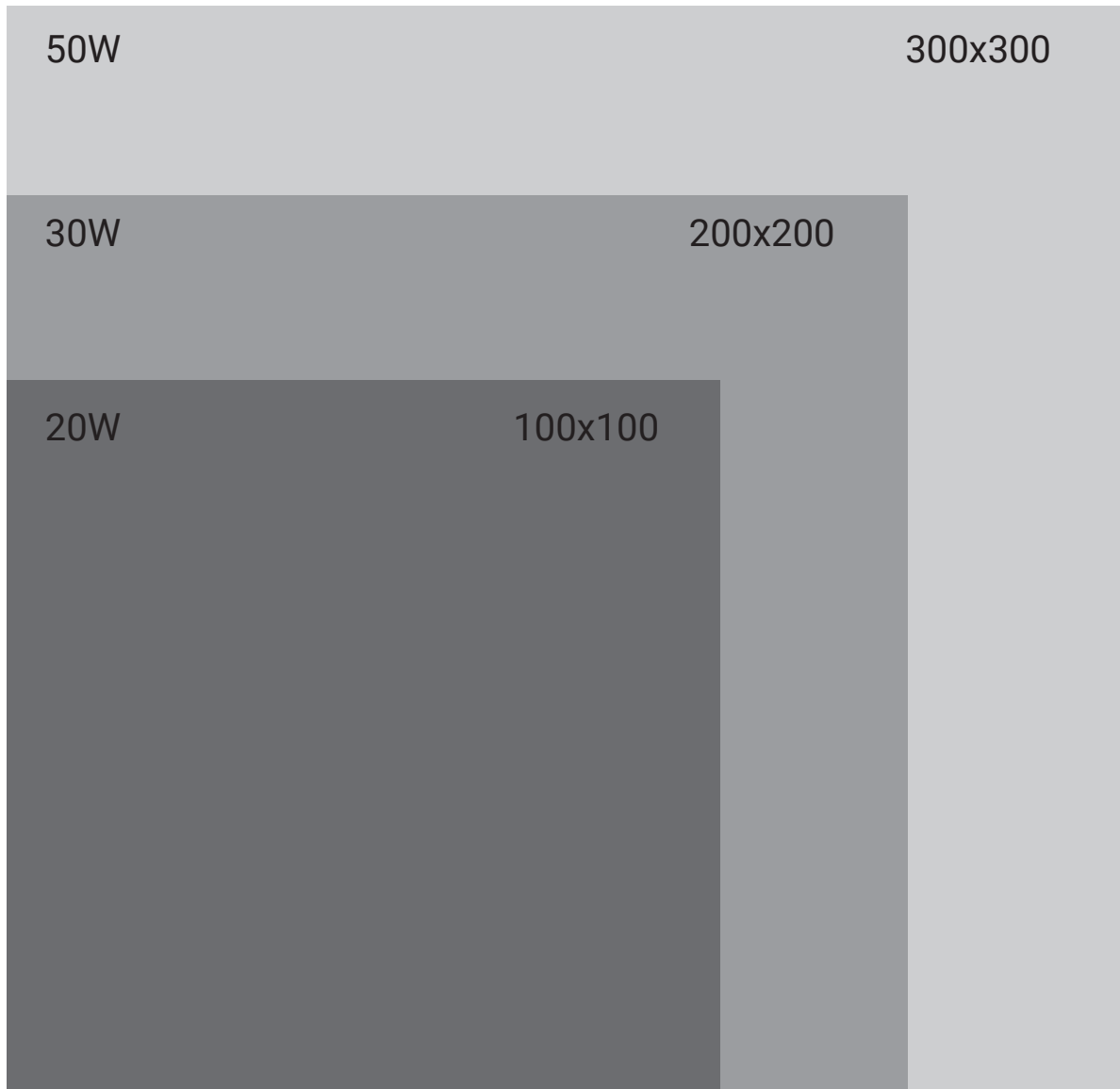
Applicazioni e industria

Le attrezzature per la marcatura laser hanno innumerevoli campi di applicazione in molti settori industriali. Logo aziendale, lotti di fabbricazione, codici a barre, codici QR, date di scadenza o di produzione sono solo alcuni degli esempi di quello che si può riprodurre. Questa attrezzatura è perfetta in settori come l'alimentare, componentistica o l'industria automobilistica..

Queste macchine permettono di personalizzare gli oggetti. Con la marcatura laser si possono ottenere risultati incredibili e veloce per esaltare la qualità e la visibilità dei vostri prodotti. È possibile implementare immagini, lettere, vettori e molti altri tipi di scritte o disegni.



Opzioni disponibili



Informazione tecnica

	20W	30W	50W
Area di lavoro	100x100	200x200	300x300
Lunghezza d'onda	1064nm		
Qualità del raggio	M2<1.3		
Potenza in uscita	10%-100% (può essere regolato)		
Frequenza d'uscita	1KHz - 400KHz		
Stabilità della potenza	<±1%rms		
Diametro del punto focale	<0.01mm		
Gamma di incisioni	≤400*400mm (personalizzato)		
Profondità di incisione	<1.2mm		
Velocità d'incisione	800 caratteri standard/secondo		
Larghezza minima della linea	0.012mm		
Carattere minimo	0.1mm		
Precisione della ripetizione	±0.003mm		
Sistema operativo	Windows 7 / Windows 10		
Modalità di raffreddamento	Raffreddamento ad aria		
Temperatura ambientale	10°C~33°C		
Umidità ambientale	20%-80%		
Parametri elettrici	220V/Singlephase/50Hz/<2000W		
Durata di vita del laser	100000 ore		
Dimensione dell'host	400mmx350mmx635mm		



Tomàs Viladomiu, 61
08650 · Sallent
Barcelona (Spain)

T. +34 936 281 426

info@lclasers.com



www.lasercomercial.com

02.03.01_IT_002