

---

# Marquage laser Fiber-PRO



**LC-MARK PRO** by 

# Enterprise

---

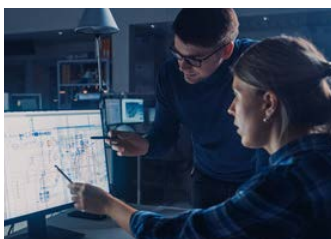
L'entreprise LC, leader dans le domaine de la technologie laser, développe toutes sortes de solutions pour le secteur industriel.

Nous disposons d'une équipe qualifiée et d'une grande expérience dans les technologies laser et les technologies respectueuses de l'environnement. Nous sommes une entreprise engagée dans la productivité industrielle, l'efficacité énergétique et le respect de l'environnement. Notre principal objectif est de rendre la technologie laser accessible dans le monde entier, nous voulons partager notre savoir et simplifier au plus haut point le travail.





## Manufacturing Laser Technology



### Analyse

Chaque jour, nous travaillons pour donner une satisfaction maximale à nos clients. Nous voulons que votre équipement laser soit le plus approprié à vos besoins. Nous voulons que ce soit la meilleure option dans le monde du laser et c'est pourquoi nous voulons vous conseiller pour que vous puissiez prendre la décision la plus optimale. Nous proposons des solutions 100% personnalisées pour chaque client.



### Production

Chez LC, nous produisons des équipements laser dans nos installations, afin de fournir un service rapide, efficace et de haute qualité. Grâce à notre système de production, nous pouvons garantir chaque détail et chaque finition de nos machines.



### Qualité

Nos composants sont issus de grandes marques afin que votre équipement laser fonctionne à 100% dès le premier instant. Nous travaillons avec des systèmes rigoureux pour améliorer les contrôles et garantir les meilleures performances des équipements.



### Service après-vente

Nous offrons un service après-vente 2.0 complet, avec une assistance par téléphone et par e-mail et, si nécessaire, une assistance en personne. Nous disposons de techniciens qualifiés qui dispensent une formation en ligne et en personne, tout en offrant un service technique rigoureux et rapide. Nous cherchons à offrir la solution la plus rapide et la plus efficace possible.



Ces machines intègrent un laser à fibre et une technologie de contrôle "Galvo" pour marquer tous les types de métaux et de plastiques à une vitesse impressionnante. Le marquage laser atteint des vitesses incroyables grâce à la technologie Galvo. Contrairement à la technologie CNC, la tête laser ne doit pas être positionnée à l'endroit où l'on veut marquer, mais utilise deux miroirs situés à une plus grande distance du matériau qui tournent rapidement et atteignent les positions plus vite. Grâce à cette technologie, la tête n'a pas besoin d'atteindre les endroits où agir, mais reste fixe. Par équipement de marquage au laser, on entend toute machine qui utilise cette technologie pour réaliser ses gravures. Différents types de lasers peuvent être incorporés en fonction du matériau à travailler.

## Type et technologie laser

---



## 1 Marquage et gravure rapidez

## 2 Qualité et rapidité des réalisations

## 3 Précision pour les détails complexes

## 4 Système de codes à options multiples: Data matrix, QR, Codes de lectures

Les machines de marquage laser à fibre sont des machines de marquage laser permettant de marquer différents matériaux. Le modèle LC-MARK PRO est une gamme de marquage de pointe conçue pour s'intégrer aux lignes de production et améliorer la productivité des lignes.

Cet équipement laser est facile à intégrer dans une ligne de production, il dispose de petites têtes maniables et adaptables à chaque cas et à chaque industrie. L'intégration dans la ligne de production est efficace et effective en quelques heures d'installation avec une formation à l'opérateur qui doit manipuler la machine.

L'équipement laser possède différents types de connexion et un logiciel intégré pour une

utilisation facile. LC-MARK PRO offre différentes options de marquage de codes : Data Matrix, codes QR et codes à barres ou codes de lecture. En outre, il est également possible de marquer et de graver des textes et des images à grande vitesse et de réaliser différentes mises en page.

Ce sont des machines laser à faible volume, par rapport aux autres types de machines laser, ce qui les rend plus portables et plus pratiques.

LC propose une solution à court terme adaptée aux spécifications de chaque client.



# Marquage au laser Fibre pour les lignes de production

Machine de marquage laser compacte et complète. Modèle EXCLUSIVEMENT FABRIQUÉ par LC. Système facile et maniable pour l'intégration dans les lignes de production.

Parfait pour tous types d'applications telles que l'acier, le laiton, l'argent, l'or et divers plastiques.

La machine LC-MARK PRO est un modèle de marquage laser pour les applications professionnelles dans les lignes de production.

- Il permet une grande vitesse de travail.
- Manœuvrable et adaptable à chaque cas spécifique
- Bonne résolution des détails et meilleure finition.
- Laser à fibre de haute qualité.

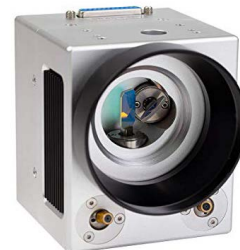


## Laser de qualité



Laser haute gamme. La meilleure qualité au meilleur prix.

## Galvo Head



Système de miroir pour un marquage laser rapide et fiable.

## Ouverture par clé



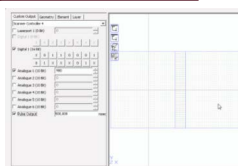
Système d'ouverture par clé de sécurité pour démarrer la machine.

## Boutons de commande



Boutons de commande intégrés.

## Logiciel



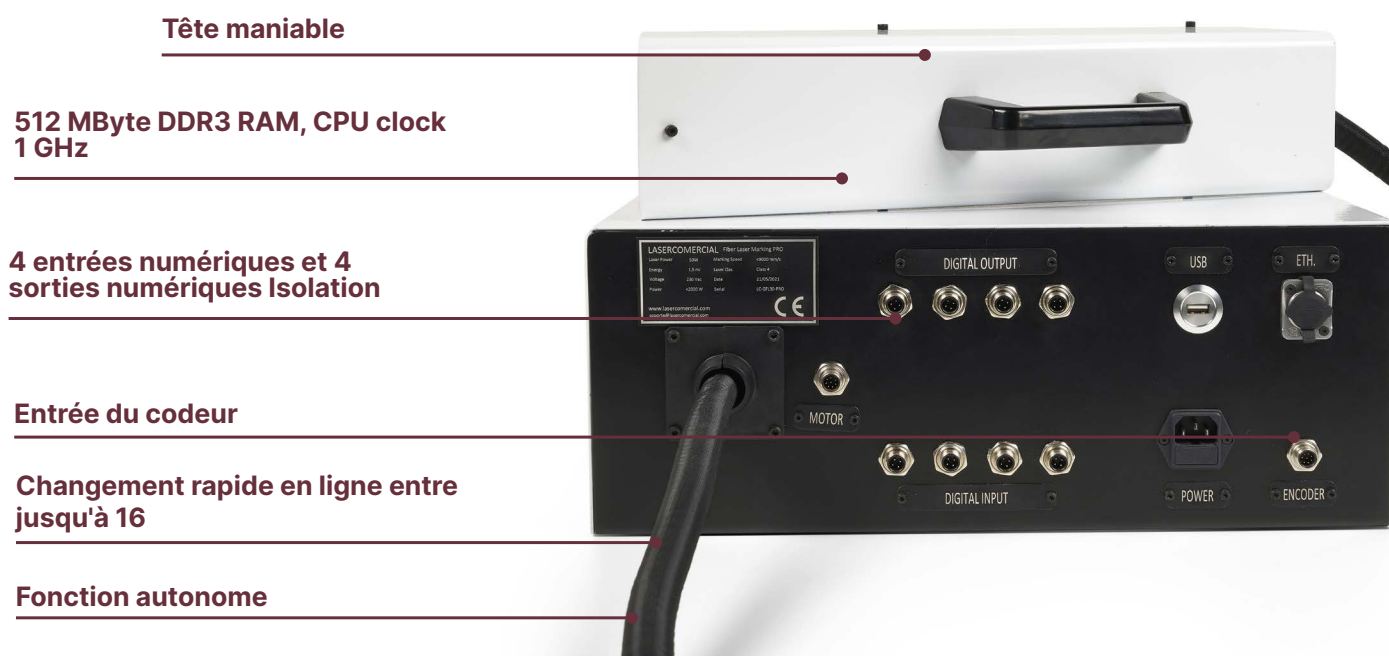
Logiciel facile et intuitif, disposant d'un éditeur graphique ou, si vous le souhaitez, vous pouvez importer vos fichiers à partir d'autres programmes.



- Interface intelligente, processus automatisés avec contrôle intégré.
- Possibilités d'automatisation et d'intégration complète de la machine grâce à une solution de contrôle du processus qui peut intégrer des projets de marquage laser avec toutes les fonctions.

### Différentes possibilités de marquage

Lignes, cercles, triangles, codes, images. Également des motifs dynamiques tels que des numéros de série, des dates et des heures, combinés avec des codes-barres ou du texte.



### Arbre de transmission

**Support des cartes Micro-SD et Micro-SDHC avec jusqu'à 32 Go d'espace**

**Entrée du codeur**

**Connexion Ethernet 100 Mbit et USB**



# LC-MARK PRO

20W, 30W, 50W

## À propos de LC-MARK PRO

### Efficacité et polyvalence

Découpe de pièces laser en pièces plus petites pour s'adapter à l'espace de travail et traitement automatisé avec commande intégrée des entraînements de mouvement.

### Logiciel pratique et complet

Éditeur de raccourcis de menu pour définir vos propres raccourcis personnalisés pour tous les éléments de menu.

Édition de formes statiques et dynamiques, et possibilité de remplir ou d'ombrer des éléments librement définissables et combinables.

Traitement répété de données vectorielles laser avec contrôle intégré du mouvement (tables unidirectionnelles, rotatives ou X-Y).

Les capacités de CAO et WYSIWYG de l'éditeur de projet laser.

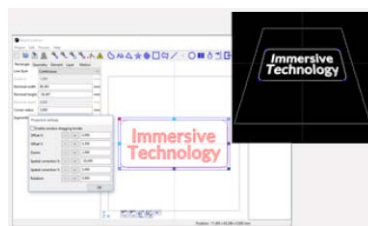
Logiciel disponible pour Windows™ et Linux™



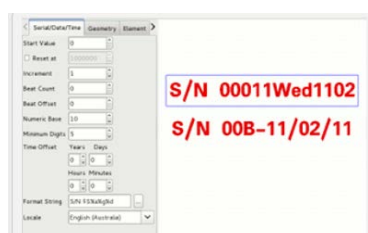
Différents types de remplissage pour les formes géométriques et de nombreuses possibilités de marquage et de styles de texte.

### Variété

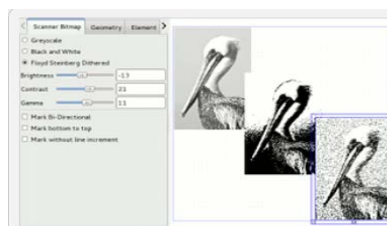
Support multi-têtes avec jusqu'à neuf têtes indépendantes. Il fonctionne avec différents contrôleurs.



Avant-première immersive



Marquage des numéros de série et des dates sur la ligne de production



Marquage des images. Importation dans différents formats



## Matériaux



### Table des matières

	GRAVURE	COUPE	MARQUAGE
Acier inoxydable	✓	-	✓
Acier au Carbone	✓	-	✓
Aluminium	✓	-	✓
Cuivre	✓	-	✓
Or	✓	50W	✓
Argent	✓	50W	✓
Acrylique Peint	✓	-	✓
Aérosol en Vidre	✓	-	✓
PVC	✓	-	✓
ABS	✓	-	✓
Autres matières plastiques	✓	-	✓

**1**  
Intégration facile dans la ligne de production

**2**  
Système de gestion de la traçabilité

**3**  
Facile et intuitif

### Applications et industrie

Les équipements de marquage laser ont d'innombrables applications dans de nombreux secteurs. Mettez en place des références internes, des codes-barres, des codes QR, des dates de péremption ou de production sur vos produits, entre autres options. Cet équipement est parfait dans des secteurs tels que l'alimentation, l'usinage ou l'industrie automobile.

Ils vous permettent de personnaliser des articles. Le marquage laser vous permet d'obtenir des résultats incroyables et très rapides pour mieux attirer l'attention de vos clients. Vous pouvez mettre en œuvre des images, des lettres, des vecteurs et de nombreux autres types de documents ou de dessins.



## Informatios techniques

	20W	30W	50W
Zone de travail	100x100	200x200	300x300
Longueur d'onde	1064nm		
Qualité du faisceau	M2<1.3		
Puissance de sortie	10%-100% (peut être ajusté)		
Fréquence de sortie	1KHz - 400KHz		
Stabilité de l'alimentation	<±1%rms		
Diamètre du point de focalisation	<0.01mm		
Gamme gravée	≤400*400mm (personnalisé)		
Profondeur de la gravure	<1.2mm		
Vitesse de gravure	800 caractères standard/seconde		
Largeur minimale de la ligne	0.012mm		
Caractère minimum	0.1mm		
Précision de la répétition	±0.003mm		
Système d'exploitation	Windows 7 / Windows 10		
Mode de refroidissement	Refroidissement de l'air		
Témpérature ambiante	10°C~33°C		
Humidité ambiante	20%-80%		
Paramètres électris	220V/Singlephase/50Hz/<2000W		
Durée de vie du laser	100000 heures		
Taille de l'hôte	400mmx350mmx635mm		







Tomàs Viladomiu, 61  
08650 · Sallent  
Barcelona (Spain)

T. +34 936 281 426

[info@lclasers.com](mailto:info@lclasers.com)



[www.lasercomercial.com](http://www.lasercomercial.com)

02.04.01\_FR\_002